
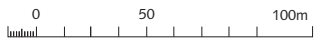
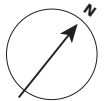
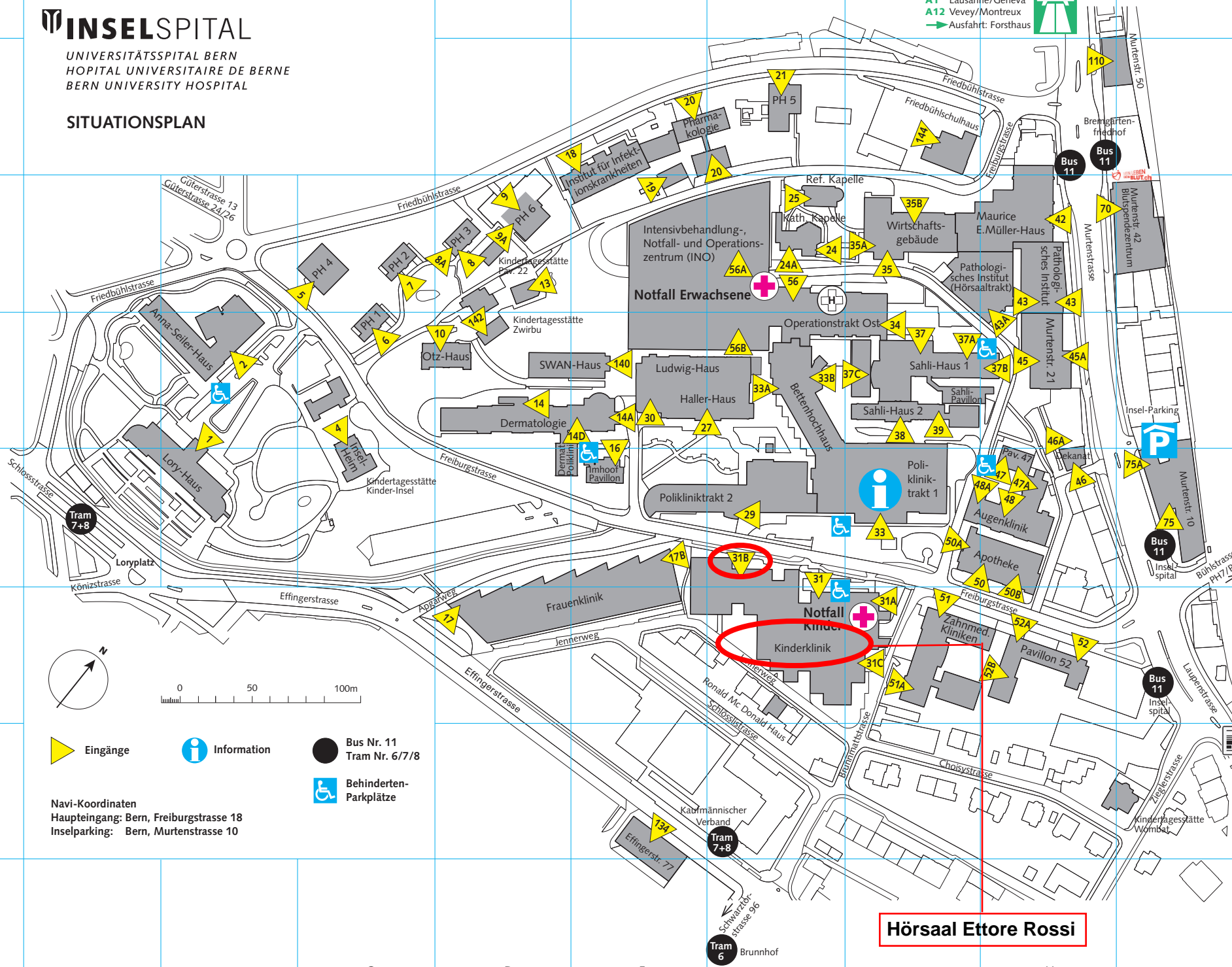


SITUATIONSPLAN

- A1 Zürich/Basel
 - A1 Lausanne/Geneva
 - A12 Vevey/Montreux
 - ➔ Ausfahrt: Forsthaus
- 



-  Eingänge
-  Information
-  Bus Nr. 11
Tram Nr. 6/7/8
-  Behinderten-
Parkplätze

Navi-Koordinaten
Haupteingang: Bern, Freiburgstrasse 18
Inselparking: Bern, Murtenstrasse 10

Hörsaal Ettore Rossi

Kliniken/Polikliniken	Eingang
Allergologisch-Immunologische Poliklinik	F4 29
Allgemeine Innere Medizin, Bettenhochhaus N	G4 33
Allgemeine Innere Medizin, Lory-Haus	B3 1
Allgemeine Innere Medizin, Poliklinik	F4 29
Allgemeine Innere Medizin, Sahlhaus 1	G3 37A
Anästhesiologie und Schmerztherapie	G4 33
Angiologie	G4 33
Angiologisch-gefässchirurgische Poliklinik	G4 33
Anonyme Tests (HIV)	F4 29
Apheresezentrum/Blutspendedienst, Bern	E/F2 56
Audiologie/Phoniatry/Logopädie	H4 48A
Augenklinik	H4 48
Augenpoliklinik	G4 33
Bauchzentrum	F3 56B
Bewachungsstation	D3 14
Dermatologische Klinik	E3 14A
Dermatologische Poliklinik	E4 14D
Diabetesstation	F5 31
EEG-Station Erwachsene	G4 33
EEG-Station Kinder	F5 31
Endokrinologie und Diabetologie (Erwachsene)	F5 31
ENMG-Station	G4 33
Ernährungsberatung Erwachsene	G4 33
Ernährungsberatung Kinder	F5 31
Familienplanung	D5 17
Gastroenterologie (Bauchzentrum)	F3 56B
Gynäkologie/Geburtshilfe	D5 17
Hals-, Nasen-, Ohrenkrankheiten (HNO), Poliklinik	G4 33
Hämatologische Poliklinik	F4 29
Handchirurgie und Chirurgie der peripheren Nerven	G4 33
Hepatology (Bauchzentrum)	F3 56B
Herz- und Gefässchirurgie	G4 33
HZL Modulare Diagnostik	F4 29
Immunologie, Institut	G3 37/38
Infektionskrankheiten/HIV	F4 29
Institut für Infektionskrankheiten	E1 18
Intensivbehandlung 1–5	G4 33
Kardiologie	G4 33
Kardiovaskuläre Prävention und Rehabilitation	B3 2
Kinderchirurgie	F5 31
Kinderchirurgie, Bettenstation	F5 31
Kinderkardiologie	F5 31
Kindermedizin	F5 31
Kidnerneurologie	F5 31
Kinderpsychiatrie	F5 31
Kinderwunschzentrum	D5 17
Klinische Pharmakologie	F5 31
Kollegiale Instanz für Komplementärmedizin (KIKOM)	E4 16
M.E. Müller-Institut für Biomechanik	H2 42
Medizinische Abteilung Anna-Seiler	G4 33
Medizinische Onkologie	F4 29
Neonatologie Frauenklinik	D5 17
Neonatologie Kinderklinik	F5 31
Nephrologie/Hypertonie	F5 31
Neurochirurgie	G4 33

Kliniken/Polikliniken	Eingang
Neurologie	G4 33
Neurologisch-neurochirurgische Poliklinik	G4 33
Neuropädiatrie und Entwicklungsstörungen	F5 31
Neuropsychologische Rehabilitation	B3 2
Neuroradiologie	G4 33
Nierensteinbehandlung ESWL	B3 2
Notfallzentrum Erwachsene	F2 56
Notfallaufnahme Frauenklinik	D5 17
Notfallaufnahme Kinder	G5 31A
Nuklearmedizin	E/F2 33
Orthopädische Chirurgie, Klinik	G4 33
Orthopädische Chirurgie, Poliklinik	F4 29
Osteoporose, Poliklinik	E4 16
Pädiatrische Endokrinologie	F5 31
Pädiatrische Hämatologie/Onkologie	F5 31
Pädiatrische Intensivbehandlung	F5 31
Pädiatrische Polikliniken	F5 31
Palliativzentrum	E5 140
Pathologisches Institut	H2 43
PET Diagnostik	E/F2 33
Plastische, Rekonstruktive und Ästhetische Chirurgie	G4 33
Pneumologie	G4 33B
Psychosomatik	B3 1
Radiologie, Anna-Seiler-Haus	B3 2
Radiologie, Frauenklinik	D5 17
Radiologie, INO	E/F2 33
Radiologie, Kinderklinik	F5 31
Radio-Onkologie	G4 33
Radiologie, Polikliniktrakt 2	F4 29
Reisemedizin	F4 29
Rheumatologie, Klinik	G4 33
Rheumatologie, Poliklinik	F4 29
Schädel-, Kiefer- und Gesichtschirurgie (SKG)	G4 33
Schlafsprechstunde/Schlaflabor	G3 34
Sehschule (Orthoptik)	H4 48
Spitalpharmazie, Institut	H4 50
Thorax-Chirurgie	G4 33
Urologie	B3 2
Viszerale Chirurgie und Medizin, Klinik	G4 33
Viszerale und Transplantationschirurgie, Poliklinik (Bauchzentrum)	F3 56B
Zahnmedizin	G5 51
Zentrum für Labormedizin (Hämatologie, inkl. Transfusionsmedizin, Klinische Chemie, Immunologie)	E/F2 33/56
Geschäftsleitung/Direktionen	
Ärztliche Direktion	H3 37B
Direktion Betrieb	D2 9A
Direktion Dienste	C2 7
Direktion Infrastruktur	D2 9A
Direktion Lehre + Forschung	H3 43A
Direktion Personal	H3 37B
Direktion Pflege/MTT	C3 6
Stabsbereiche	J4 75
Vorsitz Geschäftsleitung	H3 37B

Übrige Dienstleistungen	Eingang
Bank (BEKB/BCBE)	G4 33
Berner Bildungszentrum Pflege	J4 75
Bestattungsdienste ISB Bern AG	F2 24A
Blumen-Insel	G4 33
Coiffeur für Damen und Herren	G4 33
Finanzen und Controlling	E6 134
Frontoffice	F5 31
Hauptanlieferung Rampe 35B (HAV)	G2 35B
Haupteingang/Information	G4 33
Hörsaal 1 (Auditorium Ettore Rossi)	F4 31B
Hörsaal 2 (Chirurgie)	G3 34
Hörsaal 3 (Medizin)	G3 37
Hörsaal 5 (Augenklinik)	H4 48
Hörsaal 6 (Kursraum PKT 2 D 517)	F4 29
Hörsaal 7 (Langhans)	H2 43A
Informatik, Leitung und Stabsbereiche	E6 134
Insel International Center (IIC)	G4 33
Kindertagesstätten	
– Kinder-Insel	C3 4
– Pavillon 22	D2
– Wombat	J6
– Zwirbu	D2/3 13/142
Kiosk Haupteingang	G4 33
Kreation Foto & Grafik	G3 38
Lernwerkstatt (Pflege/MTT)	D3 10
Logistikcenter	B2 G13
Museale Sammlung	J2 70
Medizinisches Lernzentrum (Fakultät)	H3 46A
Ökologie	D2 9A
Ombudsstelle für Patienten und Angehörige	G4 33
Parking, Insel (Murtenstrasse 10)	J4 75A
Patientenaufnahme Anna-Seiler-Haus	B3 2
Patientenaufnahme Bettenhochhaus	G4 33
Patientenaufnahme Frauenklinik	D5 17
Patientenaufnahme Kinderklinik	F5 31
Personalabteilung	G4 33
Poststelle	G4 33
Restaurants und Shop	
– Centro Café + Shop (Eingangshalle)	G4 33
– Donna (Frauenklinik)	D5 17
– Giardino (Anna-Seiler-Haus)	B3 2
– Luna (OP-Ost)	G3 34
– Panorama (Bettenhochhaus S1)	G4 33
– Sole (Kinderklinik)	F4 31
– Stella (Wirtschaftsgebäude)	G2 35
Ronald Mc Donald Haus	F5
Sicherheit	D2 9A
Sozialberatung	G4 33
Wäscheversorgung (Kleiderzentrale)	G2 35A
Zentrale Sterilgutversorgungsabteilung	E/F2 56

Gebäude	Eingang
Anna-Seiler-Haus (ASH)	B3 2
Apotheke (APO)	H4 50
Augenklinik (AKI)	H4 48
Bettenhochhaus (BHH)	G4 33
Dekanat	H4 46
Dermatologie (Derma)	D3 14
Dermatologische Poliklinik	E4 15
Effingerstrasse 77	E6 134
Frauenklinik (FKL)	D5 17
Friedbühlschulhaus (FSH)	G1 144
Güterstrasse 13 (G13)	B2 121
Haller-Haus	F3 27
Imhoof-Pavillon	E4 16
Inselheim	C4 4
Insel-Parking	J4 75A
Institut für Infektionskrankheiten	E1 18
Intensivbehandlungs-, Notfall- und Operationszentrum (INO)	E/F2 56
Kapelle, katholische	F2 24
Kapelle, reformierte	F2 25
Kinderklinik (KKL)	F5 31
Lory-Haus (LH)	B4 1
Ludwig-Haus	E3 30
M.E. Müller-Haus (MEM)	H2 42
Murtenstrasse 10	J4 75
Murtenstrasse 21	H3 45
Murtenstrasse 42	J2 70
Operationstrakt Ost (OPO)	G3 34
Otz-Haus	D3 10
Pathologisches Institut	H2 43
Pavillon 22	D2
Pavillon 47	H4 47
Pavillon 52	H5 52
Personalhaus 1 (PH 1)	C3 6
Personalhaus 2 (PH 2)	C2 7
Personalhaus 3 (PH 3)	D2 8
Personalhaus 4 (PH 4)	C2 5
Personalhaus 5 (PH 5)	F1 21
Personalhaus 6 (PH 6)	D2 9
Personalhaus 7 (PH 7)	J5
Personalhaus 8 (PH 8)	J5
Pharmakologie	E/F1 20
Polikliniktrakt 1 (PKT 1)	G4 33
Polikliniktrakt 2 (PKT 2)	F4 29
Sahli-Haus 1 (SH1)	G3 37
Sahli-Haus 2 (SH2)	G3 38
Sahli-Pavillon	G3 37
SWAN-Haus	D/E3 140
Wirtschaftsgebäude (WG)	G2
Zahnmedizinische Klinik (ZMK)	G5 51